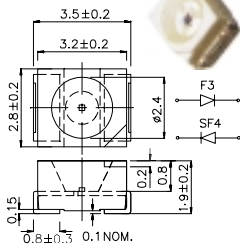


ИНФРАКРАСНЫЕ ДИОДЫ

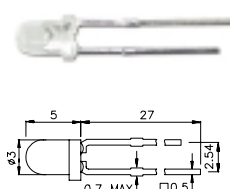
СИСТЕМА ОБОЗНАЧЕНИЙ

КМ	4457	F3	С
1	2	3	4

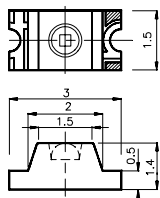
1. **Тип**
2. **Размер, Д x Ш, мм**
4455=4,4 x 5,7
3. **Длина волны**
F3 - 940 нм
SF4 - 880 нм
4. **Тип линзы**
BT - голубая прозрачная
С - бесцветная



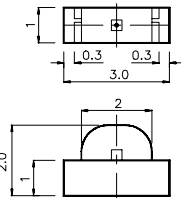
KA-3528
3.5 x 2.8 мм



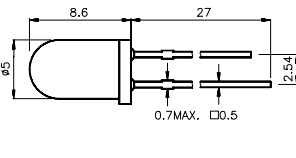
L-34
Ø = 3 мм



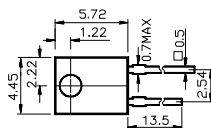
KPL-3015
3.0 x 1.5 x 1.4 мм
(1106)



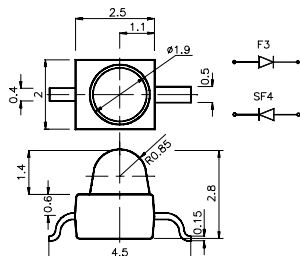
KPA-3010
3.0 x 1.0 x 2.0 мм
(1104)



L-53
Ø = 5 мм



KM-4457F3C
4.5 x 5.7 x 1.5 мм



KM-2520
Ø = 2 мм

ФОТОТРАНЗИСТОРЫ

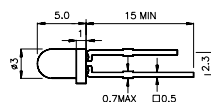
СИСТЕМА ОБОЗНАЧЕНИЙ

КР	3216P3	С
1	2	3

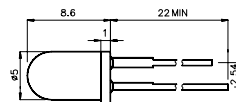
1. **Тип**
2. **Размер, мм**
3. **Тип линзы:** BT - голубая прозрачная, С - бесцветная.

ТЕХНИЧЕСКИЕ ХАРАК-КИ

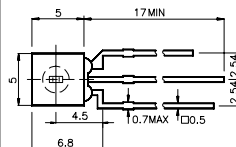
Напряжение пробоя:
Коллектор-эмиттер..... 30 В
Эмиттер-коллектор..... 5 В
Макс. темн. коллект. ток: ..100 нА
Раб. коллект. ток:0.3 мА



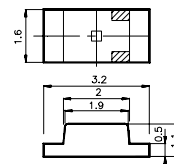
L-32P3C
Ø = 3 мм
Итемн. = 100 нА



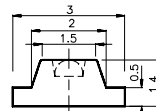
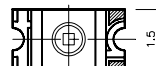
L-53P3C
Ø = 5 мм
Итемн. = 100 нА



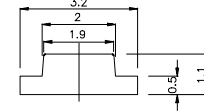
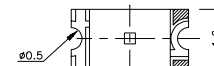
L-610MP4BT/BD
п-р-п транзистор
5 x 5 x 3 мм



KP-3216P3C
3.2 x 1.6 x 1.1 мм
(1206)



KP-3015P3C
3,0 x 1,5 x 1,4 мм
(1106)



KPC-3216
3,2 x 1,6 мм